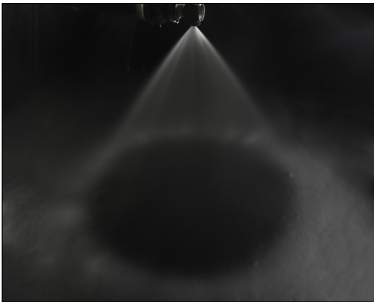


空心锥形喷雾喷嘴 标准型



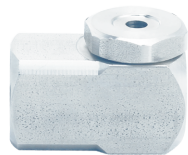
Mideler Fog Systems Co.[®]
Spray Solution Provider



■ 优点和特性

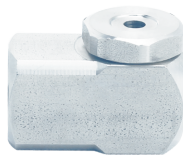
- 空心锥形喷雾，喷雾面积为环形。
- 特别的流道设计、无障碍的液流通道尽可能减少了堵塞。
- 分布均匀，致密的伞形能有效捕捉粉尘。
- 液滴大小为小到中等。
- 在较低的工作压力下也能对液体进行非常好的雾化。
- 帽盖可进行拆卸，方便检修和清理。
- 波底式底部设计缓解了液槽中涡流的钻磨效果，延长喷嘴的使用寿命。

【 FA 】



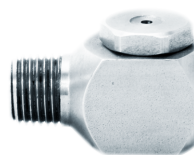
涡流腔设计可拆卸帽盖
1/8" 到 3/4" NPT
或 BSPT (F)

【 FAX 】



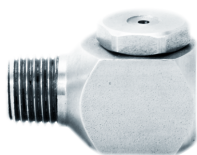
斜坡式底部设计可拆卸帽盖
1/8" 到 3/4" NPT
或 BSPT (F)

【 MB 】



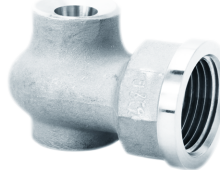
涡流腔设计可拆卸帽盖
1/8" 到 3/4" NPT
或 BSPT (M)

【 MBX 】



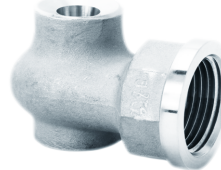
斜坡式底部设计可拆卸帽盖
1/8" 到 3/4" NPT
或 BSPT (M)

【 FC 】



整体式铸件
1/2" 到 3/4" NPT 或 BSPT (F)

【 FCX 】



斜坡式底部设计整体式铸件
1" 到 2-1/2" NPT
或 BSPT (F)

■ 典型应用：

- 化学品清洗
- 粉尘控制
- 喷淋池和冷却塔的蒸发冷却
- 气体洗涤、清洗和冷却
- 金属处理
- 产品脱脂 / 磷化
- 水冷却
- 气体调质

■ 订购信息

全套单元式喷嘴				
1/4	FA	-	SS	8
接口	喷嘴	材质	流量	
尺寸	型号	代码	大小	

如需 BSPT 螺纹接口，请在喷嘴接口尺寸前加字母“B”。

C₁

标准空心锥形喷嘴

空心锥形喷雾喷嘴

标准型



Mideler Fog Systems Co.®
Spray Solution Provider

性能数据

* 在指定的压力下 (以巴为单位)。

接口 尺寸 (in.)	喷嘴 型号				流量 大小	标称 接口 直径 (mm)	标称 喷嘴 直径 (mm)	流量 (l/min)*										喷射角度 (°)*		
	FA	FAX	MB	MBX				0.2	0.4	0.7	1	1.5	2	3	4	6	7	0.7	1.5	6
1/8	•	•	•	•	.5	.79	1.2	-	-	.18	.22	.27	.31	.38	.45	.55	.59	-	58	69
	•	•	•	•	1	1.6	1.6	-	-	.37	.45	.55	.63	.78	.90	1.0	1.1	-	64	76
	•	•	•	•	2	2.0	2.0	-	.57	.75	.90	1.0	1.2	1.5	1.7	2.1	2.3	52	61	69
	•	•	•	•	3	2.4	2.4	-	.85	1.0	1.3	1.6	1.8	2.3	2.6	3.3	3.5	52	64	77
	•	•	•	•	5	3.2	3.2	.9	1.3	1.8	2.2	2.7	3.1	3.8	4.5	5.5	5.9	56	67	76
	•	•	•	•	8	4.0	4.0	1.5	2.2	3.0	3.5	4.4	5.1	6.2	7.2	8.8	9.5	56	65	70
	•	•	•	•	10	4.4	4.4	1.9	2.8	3.7	4.5	5.5	6.3	7.8	9.0	11.1	12.0	55	65	72
1/4	•	•	•	•	1	1.6	1.6	-	-	.37	.45	.55	.63	.78	.90	1.0	1.1	-	53	67
	•	•	•	•	2	2.0	2.0	-	-	.75	.90	1.0	1.2	1.5	1.7	2.1	2.3	-	62	71
	•	•	•	•	3	2.4	2.4	-	.85	1.0	1.3	1.6	1.8	2.3	2.6	3.3	3.5	51	65	78
	•	•	•	•	5	3.6	3.6	.9	1.3	1.8	2.2	2.7	3.1	3.8	4.5	5.5	5.9	63	73	79
	•	•	•	•	8	4.0	4.0	1.5	2.2	3.0	3.5	4.4	5.1	6.2	7.2	8.8	9.5	61	69	73
	•	•	•	•	10	4.8	4.4	1.9	2.8	3.7	4.5	5.5	6.3	7.8	9.0	11.1	12.0	63	70	74
	•	•	•	•	15	5.9	5.2	3.0	4.2	5.6	6.7	8.3	9.6	11.7	13.6	16.7	18.0	63	71	72
3/8	•	•	•	•	5	3.6	3.2	.9	1.3	1.8	2.2	2.7	3.1	3.8	4.5	5.5	5.9	64	73	79
	•	•	•	•	8	4.4	4.0	1.5	2.2	3.0	3.5	4.4	5.1	6.2	7.2	8.8	9.5	62	70	74
	•	•	•	•	10	5.2	4.4	1.9	2.8	3.7	4.5	5.5	6.3	7.8	9.0	11.1	12.0	64	72	75
	•	•	•	•	15	5.9	5.6	3.0	4.2	5.6	6.7	8.3	9.6	11.7	13.6	16.7	18.0	64	72	74
	•	•	•	•	20	7.1	6.4	4.0	5.7	7.5	9.0	11.1	12.8	15.7	18.1	21.9	23.9	63	70	74
	•	•	•	•	25	7.5	7.5	5.0	7.1	9.4	11.3	13.9	16.0	19.6	22.9	27.9	29.9	63	70	74
	•	•	•	•	30	8.3	7.9	6.0	8.5	11.3	13.6	16.7	19.2	23.9	26.9	33.9	35.9	63	70	74
	•	•	•	•	15-30.1	5.9	7.9	4.6	6.5	8.6	10.4	12.7	14.7	18.1	20.9	25.9	27.9	40	50	54
	•	•	•	•	25-30.1	7.5	7.9	5.6	8.0	10.6	12.7	15.5	17.9	21.9	25.9	30.9	33.9	40	47	51
	•	•	•	•	50-50.1	8.7	9.5	10.1	14.3	19.0	22.9	27.9	31.9	38.9	45.9	55.9	59.9	40	47	50
1/2	•	•	•	•	50-50.3	8.7	9.5	10.1	14.3	19.0	22.9	27.9	31.9	38.9	45.9	55.9	59.9	72	76	78
	•	•	•	•	25	9.5	6.4	5.0	7.1	9.4	11.3	13.9	16.0	19.6	22.9	27.9	29.9	63	66	71
	•	•	•	•	30	9.5	7.5	6.0	8.5	11.3	13.6	16.7	19.2	23.9	26.9	33.9	35.9	67	71	75
	•	•	•	•	40	9.5	9.1	8.1	11.4	15.2	18.1	21.9	25.9	31.9	35.9	44.9	47.9	72	76	78
	•	•	•	•	50	9.5	11.1	10.1	14.3	19.0	22.9	27.9	31.9	38.9	45.9	55.9	59.9	74	79	82
	•	•	•	•	60	9.5	13.1	12.1	17.2	22.9	26.9	33.9	38.9	46.9	54.9	66.9	71.9	77	82	86

中间流量: 适用于相同管道尺寸的液体帽可以相互替换, 以达到中间流量。

空心锥形喷雾喷嘴

标准型



Mideler Fog Systems Co.[®]
Spray Solution Provider

性能数据

* 在指定的压力下 (以巴为单位)。

接口尺寸 (in.)	喷嘴型号				流量大小	标称接口直径 (mm)	标称喷嘴直径 (mm)	流量 (l/min)*										喷射角度 (°)*		
	FA	FAX	MB	MBX				0.2	0.4	0.7	1	1.5	2	3	4	6	7	0.7	1.5	6
3/4	•	•	•	•	40	12.7	7.9	8.1	11.4	15.2	18.1	21.9	25.9	31.9	35.9	44.9	47.9	70	73	74
	•	•	•	•	50	12.7	9.5	10.1	14.3	19.0	22.9	27.9	31.9	38.9	45.9	55.9	59.9	72	75	77
	•	•	•	•	60	12.7	11.1	12.1	17.2	22.9	26.9	33.9	38.9	46.9	54.9	66.9	71.9	74	76	79
	•	•	•	•	70	12.7	12.7	14.2	19.9	26.9	31.9	38.9	44.9	54.9	63.9	77.9	83.9	76	79	83
	•	•	•	•	80	12.7	14.3	16.2	22.9	30.9	35.9	44.9	51.9	62.9	72.9	88.9	95.9	78	82	84
	•	•	•	•	90	12.7	14.7	18.2	25.9	33.9	40.9	49.9	57.9	70.9	81.9	100.9	108.9	81	84	84
	•	•	•	•	100	12.7	15.9	19.9	28.9	37.9	45.9	55.9	63.9	78.9	90.9	111.9	120.9	83	86	86
	•	•	•	•	110	12.7	17.1	21.9	31.9	41.9	49.9	60.9	70.9	86.9	99.9	122.9	132.9	85	88	88
	•	•	•	•	120	12.7	18.3	23.9	34.9	45.9	54.9	66.9	76.9	94.9	108.9	133.9	144.9	87	90	90

* 在指定的压力下 (以巴为单位)。

接口尺寸 (in.)	喷嘴型号		流量大小	标称接口直径 (mm)	标称喷嘴直径 (mm)	流量 (l/min)*												喷射角度 (°)*		
	FC	FCX				0.2	0.3	0.4	0.5	0.7	1	1.5	2	3	4	6	7	0.5	1.5	4
1/2	•		3	11.1	7.5	7.2	8.9	10.2	11.5	13.6	16.2	19.9	22.9	27.9	32.9	39.9	42.9	59	63	65
	•		4	11.1	9.5	9.6	11.8	13.7	15.3	18.1	21.9	26.9	30.9	37.9	43.9	52.9	57.9	66	71	73
	•		5	11.1	11.5	12.1	14.8	17.1	19.2	22.9	26.9	32.9	38.9	46.9	53.9	66.9	71.9	72	77	80
	•		7	11.1	13.5	17.0	20.9	23.9	26.9	31.9	37.9	46.9	53.9	65.9	75.9	92.9	100	75	80	83
3/4	•		5	15.1	9.9	12.1	14.8	17.1	19.2	22.9	26.9	32.9	38.9	46.9	53.9	66.9	71.9	59	61	63
	•		6	15.1	11.5	14.5	17.8	20.9	22.9	26.9	32.9	39.9	45.9	56.9	64.9	79.9	85.9	62	64	66
	•		7	15.1	12.7	17.0	20.9	23.9	26.9	31.9	37.9	46.9	53.9	65.9	75.9	92.9	100	70	71	72
	•		10	15.1	16.7	23.9	29.9	33.9	38.9	45.9	53.9	66.9	76.9	93.9	108	132	143	73	75	77
1	•		7	17.5	11.5	17.0	20.9	23.9	26.9	31.9	37.9	46.9	53.9	65.9	75.9	92.9	100	64	65	66
	•		8	17.5	12.7	19.4	23.9	27.9	30.9	35.9	43.9	52.9	61.9	75.9	86.9	106	114	65	66	67
	•		9	17.5	14.3	21.9	26.9	30.9	34.9	40.9	48.9	59.9	68.9	84.9	97.9	119	129	66	67	69
	•		10	17.5	15.5	23.9	29.9	33.9	38.9	45.9	53.9	66.9	76.9	93.9	108	132	143	67	69	71
	•		12	17.5	17.1	28.9	35.9	40.9	45.9	54.9	64.9	79.9	91.9	112	130	159	172	70	73	75
	•		15	17.5	20.6	36.9	44.9	51.9	57.9	67.9	81.9	99.9	115	141	162	199	215	76	79	81

C₃
标准空心锥形喷嘴

空心锥形喷雾喷嘴 标准型



Mideler Fog Systems Co.[®]
Spray Solution Provider

性能数据

* 在指定的压力下 (以巴为单位)。

接口 尺寸 (in.)	喷嘴 型号		流量 大小	标称 接口 直径 (mm)	标称 喷嘴 直径 (mm)	流量 (l/min)*												喷射角度 (°)*		
	FC	FCX				0.2	0.3	0.4	0.5	0.7	1	1.5	2	3	4	6	7	0.5	1.5	4
1-1/4	•		10	21.4	14.3	23.9	29.9	33.9	38.9	45.9	53.9	66.9	76.9	93.9	108	132	143	65	67	67
	•		12	21.4	16.3	28.9	35.9	40.9	45.9	54.9	64.9	79.9	91.9	112	130	159	172	68	70	71
	•		14	21.4	18.3	33.9	41.9	47.9	53.9	63.9	75.9	92.9	107	131	152	186	201	71	73	75
	•		16	21.4	20.2	38.9	47.9	54.9	61.9	72.9	86.9	106	122	150	173	213	230	74	75	77
	•		20	21.4	24.2	48.9	59.9	68.9	76.9	90.9	108	132	153	188	217	266	287	76	77	79
1-1/2	•		16	27.8	17.5	38.9	47.9	54.9	61.9	72.9	86.9	106	122	150	173	213	230	64	67	69
	•		20	27.8	21.8	48.9	59.9	68.9	76.9	90.9	108	132	153	188	217	266	287	69	72	74
	•		25	27.8	25.8	60.9	74.9	85.9	95.9	113	135	166	192	235	271	333	359	72	74	76
	•		30	27.8	28.6	72.9	89.9	102	115	136	162	199	230	282	326	399	431	74	76	78
2	•		30	36.5	23.8	72.9	89.9	102	115	136	162	199	230	282	326	399	431	66	67	70
	•		35	36.5	27.0	84.9	103	120	134	159	190	233	269	329	380	466	504	68	70	73
	•		40	36.5	30.2	96.9	118	137	153	181	217	266	307	377	435	533	576	70	72	75
	•		45	36.5	32.9	109	133	154	172	204	244	299	346	424	489	600	648	72	74	78
	•		50	36.5	36.1	121	148	171	192	227	271	333	384	471	544	666	720	74	77	82
	•		60	36.5	39.7	145	178	206	230	273	326	399	461	565	653	800	864	77	79	84
2-1/2	•		60	47.6	36.1	145	178	206	230	273	326	399	461	565	653	800	864	67	68	71
	•		70	47.6	40.5	170	208	240	269	318	380	466	538	660	762	933	1008	69	71	74
	•		80	47.6	44.1	194	238	275	307	364	435	533	615	754	871	1067	1152	71	73	77
	•		90	47.6	47.6	218	268	309	346	409	489	600	693	848	980	1200	1296	73	75	80
	•		100	47.6	50.8	243	297	344	384	455	544	666	770	943	1089	1334	1441	77	79	83

空心锥形喷雾喷嘴

标准型



Mideler Fog Systems Co.[®]
Spray Solution Provider

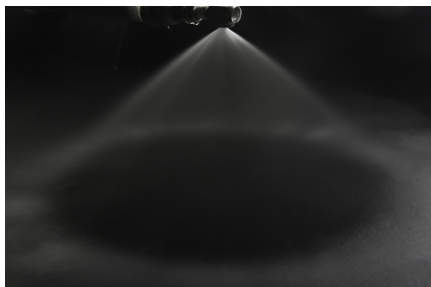
■ 材质

材质	材质 代码	喷嘴型号					
		FA	FAX	MB	MBX	FC	FCX
棒料：							
黄铜	(无)	●	●	●	●		
低碳钢	I	●	●	●	●		
303 不锈钢	SS	●	●	●	●		
316 不锈钢	316SS	●	●	●	●		
聚丙烯	PP						
聚氯乙烯	PVC	●		●			
铸件：							
铸铁	I					●	●
黄铜	(无)					●	●
316 不锈钢	SS					●	●

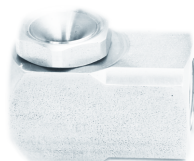
■ 尺寸和重量

图示	喷嘴型号	接口尺寸 (in.)	A (mm)	B (mm)	C (mm)	D (mm)	L (mm)	净重 (kg)
	FA, FAX (F)	1/8	17.5	16	12	20	25.5	.04
		1/4	22.5	19	13.5	23	32	.08
		3/8	26.5	22.5	17.5	28.5	37.5	.12
		1/2	35	28.5	21.5	36	49.5	.25
		3/4	40	32	24	40	55.5	.31
	MB, MBX (M)	1/8	22.5	16	12	20	30.5	.04
		1/4	25.5	19	13.5	23	35	.07
		3/8	28.5	22.5	17.5	28.5	40	.11
		1/2	35	28.5	21.5	36	49.5	.20
		3/4	41.5	32	24	40	57.5	.31
	FC (F)	1/2	33.5	33.5	5.5	18.5	48	.13
		3/4	38	42	7.5	23	58	.20
	FCX (F)	1	44.5	47	9	26	66.5	.31
		1-1/4	50.9	55.6	11.1	31.7	77.8	.57
		1-1/2	61.9	73	14.3	42.1	93.6	.79
		2	74.6	93.6	18.2	53.1	115.1	1.4
		2-1/2	88.9	114.3	23.8	68.3	140.5	1.9

基于各种类的最大 / 最重型号。



【 FE 】



整体棒料型
1/4" 到 3/8" NPT
或 BSPT (F)

■ 典型应用：

- 化学反应过程
- 气体洗涤、清洗和冷却
- 金属处理，磷化处理
- 润湿和加湿
- 产品脱脂
- 喷淋冷却
- 烟气冷却
- 粉尘控制

■ 优点和特性

- 空心锥形喷雾，喷雾面积为环形。
- 在 1.5 bar 压力下喷射角度为 150° 到 165° 。
- 液滴大小为小到中等。
- 独特的设计喷嘴堵塞减少到最低。
- 分布均匀，压力和流量适用范围广。
- 形成一层非常致密的伞，有助于粉尘控制。

■ 材质

材质	材质 代码	喷嘴型号
		FE

棒料：

黄铜	(无)	•
303 不锈钢	SS	•
316 不锈钢	316SS	

铸件：

黄铜	(无)	•
316 不锈钢	316SS	•

也可以根据客户要求提供其他材质。

■ 订购信息

标准型喷嘴				
1/4	FE	-	SS	8
接口 尺寸	喷嘴 型号		材质 代码	流量 大小

如需 BSPT 螺纹接口，请在喷嘴接口尺寸前加字母“B”。

空心锥形喷雾喷嘴 超广角型



Mideler Fog Systems Co.[®]
Spray Solution Provider

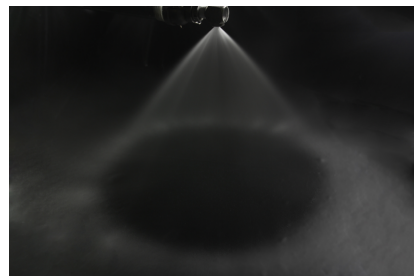
■ 材质

* 在指定的压力下 (以巴为单位)。

接口 尺寸 (in.)	喷嘴 型号	流量 大小	标称 接口 直径 (mm)	标称 喷孔 直径 (mm)	流量 (l/min)*												喷射角度 (°)*		
	FE				0.2	0.4	0.5	0.7	1	1.5	2	3	4	6	7	0.5	1.5	6	
1/4	●	2	1.6	6.4	.40	.57	.63	.75	.90	1.0	1.2	1.5	1.7	2.1	2.3	-	165	158	
	●	5	2.4	6.4	.9	1.3	1.5	1.8	2.2	2.7	3.1	3.8	4.5	5.7	5.9	164	154	147	
	●	5.8	2.8	6.4	1.1	1.6	1.8	2.1	2.5	3.1	3.6	4.5	5.2	6.4	6.9	164	154	147	
	●	8	3.2	7.9	1.5	2.2	2.5	3.0	3.5	4.4	5.1	6.2	7.2	8.8	9.5	164	160	151	
	●	10	3.6	7.9	1.9	2.8	3.1	3.7	4.5	5.5	6.3	7.8	9.0	11.1	12.0	164	154	147	
3/8	●	8	2.8	12.3	1.5	2.2	2.5	3.0	3.5	4.4	5.1	6.2	7.2	8.8	9.5	164	160	157	
	●	10	3.2	12.3	1.9	2.8	3.1	3.7	4.5	5.5	6.3	7.8	9.0	11.1	12.0	164	160	157	
	●	15	4.4	12.3	3.0	4.2	4.7	5.6	6.7	8.3	9.6	11.7	13.6	16.7	18.0	165	163	155	
	●	20	5.2	12.3	4.0	5.7	6.3	7.5	9.0	11.1	12.8	15.7	18.1	21.9	23.9	162	152	147	
		25	5.9	12.3	5.0	7.1	8.0	9.4	11.3	13.9	16.0	19.6	22.9	27.9	29.9	162	158	154	
		33	6.7	16.3	6.6	9.4	10.5	12.5	14.9	18.3	20.9	25.9	29.9	36.9	39.9	162	154	148	
		53	9.5	16.3	10.7	15.2	17.0	19.9	23.9	29.9	33.9	41.9	47.9	58.9	63.9	159	152	149	

■ 尺寸和重量

图示	喷嘴 型号	接口尺寸 (in.)	A (mm)	B (mm)	C (mm)	D (mm)	E (mm)	L (mm)	H (mm)	净重 (kg)
	FE (F)	1/4	19 方形	22	13	-	-	32	22	.06
		3/8	32 方形	35	19	-	-	51	35	.51



■ 优点和特性

- 空心锥形喷雾，喷雾面积为环形。
- 具有大而畅通的流体通道，消除了阻塞现象。
- 在 1.5 bar 压力下喷射角度为 150° 到 165°。
- 液滴大小为小到中等。
- 分布均匀，压力和流量适用范围广。
- 同一尺寸的盖帽可以相互替换，方便使用。

【 MBD 】



可拆卸帽盖
3/8" 到 1-1/2"NPT
或 BSPT (M)

■ 材质

材质	材质 代码	喷嘴型号
		MBD
黄铜	(无)	•
303 不锈钢	SS	•

也可以根据客户要求提供其他材质。

■ 尺寸和重量

图示	喷嘴 型号	接口 尺寸 (in.)	A (mm)	B (mm)	C 六角 (mm)	净重 (kg)
	MBD (M)	3/8	28	32	17.5	.03
		1/2	32.5	37.5	22.2	.06
		3/4	38	44.5	27	.11
		1-1/2	60.5	66.5	50.8	.60

■ 典型应用：

- 消防
- 粉尘控制
- 气体洗涤、清洗和冷却
- 磷化处理
- 金属处理
- 产品脱脂
- 喷淋冷却

■ 订购信息

标准型喷嘴				
3/8	MBD	-	SS	8
接口 尺寸	喷嘴 型号		材质 代码	流量 大小

如需 BSPT 螺纹接口，请在喷嘴接口尺寸前加字母“B”。



性能数据

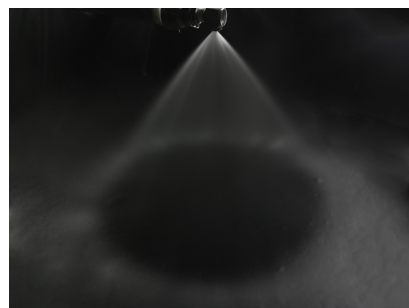
MBD

* 在指定的压力下 (以巴为单位)。

接口 尺寸 (in.)	流量 大小	标称接口 直径 (mm)	标称喷嘴 直径 (mm)	流量 (l/min)*												喷射角度 (°)*		
				0.2	0.4	0.5	0.7	1	1.5	2	3	4	6	7	0.5	1.5	6	
3/8	2	2.4	2.0	.40	.57	.63	.75	.90	1.0	1.2	1.5	1.7	2.1	2.3	-	60	70	
	3	2.4	2.4	.60	.85	.96	1.0	1.3	1.6	1.8	2.3	2.6	3.3	3.5	52	64	77	
	5	2.8	3.2	.9	1.3	1.5	1.8	2.2	2.7	3.1	3.8	4.5	5.5	5.9	56	67	76	
	8	4.0	4.0	1.5	2.2	2.5	3.0	3.5	4.4	5.1	6.2	7.2	8.8	9.5	56	65	70	
	10	4.0	4.4	1.9	2.8	3.1	3.7	4.5	5.5	6.3	7.8	9.0	11.1	12.0	55	65	72	
	20-10	4.0+	4.4	-	3.9	4.4	5.2	6.3	7.7	8.9	11.0	12.7	15.5	16.8	61	65	67	
1/2	5	3.2	3.6	.9	1.3	1.5	1.8	2.2	2.7	3.1	3.8	4.5	5.5	5.9	63	73	79	
	8	4.0	4.0	1.5	2.2	2.5	3.0	3.5	4.4	5.1	6.2	7.2	8.8	9.5	61	69	73	
	10	4.4	4.4	1.9	2.8	3.1	3.7	4.5	5.5	6.3	7.8	9.0	11.1	12.0	63	70	74	
	15	4.4+	5.2	3.0	4.2	4.7	5.6	6.7	8.3	9.6	11.7	13.6	16.7	18.0	60	67	70	
	20	4.8+	6.0	4.0	5.7	6.3	7.5	9.0	11.1	12.8	15.7	18.1	21.9	23.9	63	65	69	
	25	5.2+	7.1	5.0	7.1	8.0	9.4	11.3	13.9	16.0	19.6	22.9	27.9	29.9	59	63	68	
3/4	5	3.6	3.2	.9	1.3	1.5	1.8	2.2	2.7	3.1	3.8	4.5	5.5	5.9	64	73	79	
	8	4.4	4.0	1.5	2.2	2.5	3.0	3.5	4.4	5.1	6.2	7.2	8.8	9.5	62	70	74	
	10	5.2	4.4	1.9	2.8	3.1	3.7	4.5	5.5	6.3	7.8	9.0	11.1	12.0	64	72	75	
	15	6.4	5.6	3.0	4.2	4.7	5.6	6.7	8.3	9.6	11.7	13.6	16.7	18.0	64	72	74	
	20	7.1	6.4	4.0	5.7	6.3	7.5	9.0	11.1	12.8	15.7	18.1	21.9	23.9	63	70	74	
	25	7.1	7.5	5.0	7.1	8.0	9.4	11.3	13.9	16.0	19.6	22.9	27.9	29.9	63	70	74	
	50-50.3	7.1+	9.5	10.1	14.3	16.0	19.0	22.9	27.9	31.9	38.9	45.9	55.9	59.9	70	72	73	
1-1/2	40	9.5+	7.9	8.1	11.4	12.8	15.2	18.1	21.9	25.9	31.9	35.9	44.9	47.9	70	73	74	
	50	9.5+	9.5	10.1	14.3	16.0	19.0	22.9	27.9	31.9	38.9	45.9	55.9	59.9	72	75	77	
	60	9.5+	11.1	12.1	17.2	19.2	22.9	26.9	33.9	38.9	46.9	54.9	66.9	71.9	74	76	79	
	70	9.5+	12.7	14.2	19.9	22.9	26.9	31.9	38.9	44.9	54.9	63.9	77.9	83.9	76	79	83	
	80	9.5+	14.3	16.2	22.9	25.9	30.9	35.9	44.9	51.9	62.9	72.9	88.9	95.9	78	82	84	
	90	9.5+	14.7	18.2	25.9	28.9	33.9	40.9	49.9	57.9	70.9	81.9	100	108	81	84	84	
	100	9.5+	15.9	19.9	28.9	31.9	37.9	45.9	55.9	63.9	78.9	90.9	111	120	83	86	86	
	110	9.5+	17.1	21.9	31.9	34.9	41.9	49.9	60.9	70.9	86.9	99.9	122	132	85	88	88	
	120	9.5+	18.3	23.9	34.9	38.9	45.9	54.9	66.9	76.9	94.9	108	133	144	87	90	90	

C₉

标准空心锥形喷嘴



【 6868 】



可拆卸的反射帽盖
1/8" 到 3/8"NPT 或 BSPT(M)

■ 优点和特性

- 空心锥形喷雾，喷雾面积为空心环形。
- 液滴大小为小到中。
- 在 0.7 bar 压力下，由反射帽盖所决定的反射角度有：120°、150° 和 180°。
- 分布均匀，压力和流量适用范围广。
- 分布均匀，压力和流量适用范围广。
- 具有大而畅通的流道，不易阻塞。

■ 性能数据

6868

* 在指定的压力下（以巴为单位）。

接口尺寸 (in.)	流量 大小	流量 (l/min)*						
		0.4	0.7	1.5	3	4	6	7
1/8	.37	1.0	1.3	2.0	2.9	3.3	4.1	4.4
	.5	1.3	1.8	2.7	3.9	4.5	5.5	5.9
	.75	2.1	2.8	4.1	5.8	6.7	8.3	8.9
1/4	1	2.8	3.7	5.5	7.8	9.0	11.1	12.0
	1.5	4.2	5.6	8.2	11.7	13.6	16.7	18.0
	2	5.7	7.6	11.1	15.7	18.1	21.9	23.9
3/8	2.5	7.1	9.4	13.8	19.6	22.9	27.9	29.9
	3	8.7	11.5	16.9	23.9	26.9	33.9	35.9
	3.5	10.3	13.6	19.9	27.9	31.9	38.9	41.9
3/8	4	11.8	15.6	22.9	31.9	35.9	44.9	47.9
	4.5	12.8	17.0	24.9	35.9	40.9	49.9	53.9
	5	14.3	19.0	27.9	38.9	45.9	55.9	59.9

■ 材质

材质	材质 代码	喷嘴型号
		6868
黄铜	(无)	•
303 不锈钢	SS	•

也可以根据客户要求提供其他材质。

■ 尺寸和重量

图示	喷嘴 型号	接口 尺寸 (in.)	A (mm)	B (mm)	C 六角 (mm)	净重 (kg)
	6868 (M)	1/8	11.1	12.7	30	.03
		1/4	14.3	15.9	33	.03
		3/8	20.6	22.2	24	.08

■ 订购信息

全套单元式喷嘴				
6868	-	1/4	-	SS
喷嘴	接口	材质	流量	喷射
型号	尺寸	代码	大小	角度

如需 BSPT 螺纹接口，请在喷嘴接口尺寸前加字母“B”。
(如：B6868-1/4-SS1-120)

■ 典型应用：

- 气体洗涤、清洗和冷却
- 硫的燃烧
- 金属处理
- 磷化处理
- 喷淋冷却
- 消防
- 喷雾除尘



■ 优点和特性

- 空心锥形喷雾，喷雾面积为环形。
- 在 0.7 bar 压力下，喷射角度为 50° 到超大角度 180°。
- 畅通通道设计最大可能的减少了堵塞，比任何同流量的喷嘴都减少堵塞的机会。
- 精确的打击面角度控制着理想的喷雾覆盖。
- 在给定的管道尺寸下实现最大的液体流通量。
- 喷嘴材料包括黄铜、铸件 316 不锈钢、PVC 和聚四氟乙烯材料。
 - 黄铜喷嘴为六角形的设计。
 - 根据流量大小不锈钢喷嘴有六角形设计或平台形设计。
 - PVC 和聚四氟乙烯材料的喷嘴为圆形设计。
- 根据要求可提供客户需要的尺寸大小和其他抗磨损的材料。

【 KSJ 】



螺纹型 / 六角形
1/4" 到 2" NPT 或 BSPT(M)

【 KSJ 】



螺纹型 / 平台形
1/4" 到 4" NPT 或 BSPT(M)

【 KSJ 】



螺纹型 / 圆形
1/4" 到 4" NPT 或 BSPT(M)

■ 典型应用：

- 粉尘控制
- 蒸发冷却
- 废气脱硫
- 气体冷却

空心锥形螺旋喷嘴

标准型



Mideler Fog Systems Co.[®]
Spray Solution Provider

性能数据

KSJ

* 在指定的压力下 (以巴为单位)。

接口尺寸 (in.)	喷射角度 在 0.7 bar 压力下					流量大小	标称喷嘴直径 (mm)	最大畅通通道直径 (mm)	流量 (l/min)					
	50°	60°	90°	120°	180°				0.4	0.7	1.5	3	7	25
1/4	•	•	•	•		07	2.4	2.4	1.9	2.6	3.8	5.4	8.3	15.9
	•	•	•	•	•	13	3.2	3.2	3.6	4.9	7.2	10.2	15.6	29.9
	•	•	•	•	•	20	4.0	3.2	5.7	7.5	11.1	15.7	23.9	45.9
3/8	•	•	•	•	•	30	4.8	3.2	8.5	11.3	16.7	23.9	35.9	67.9
	•	•	•	•	•	40	5.6	3.2	11.4	15.2	21.9	31.9	47.9	90.9
	•	•	•	•	•	53	6.4	3.2	15.2	19.9	29.9	41.9	63.9	120
	•	•	•	•	•	82	7.9	3.2	23.9	30.9	45.9	64.9	98.9	186
1/2	•	•	•	•	•	120	9.5	4.8	34.9	45.9	66.9	94.9	144	273
	•	•	•	•	•	164	11.1	4.8	46.9	62.9	91.9	128	197	373
3/4	•	•	•	•	•	210	12.7	4.8	60.9	79.9	116	165	252	478
1	•	•	•	•	•	340	15.9	6.4	97.9	129	189	267	409	774
	•	•	•	•	•	470	19.1	6.4	135	178	261	370	566	1070
1-1/2	•	•	•	•	•	640	22.2	7.9	184	243	356	504	771	1458
	•	•	•	•	•	820	25.4	7.9	235	312	457	646	988	1868
	•	•	•	•	•	960	28.6	7.9	276	365	535	757	1157	2187
2	•	•	•	•	•	1400	34.9	11.1	403	533	781	1104	1688	3190
	•	•	•	•	•	1780	38.1	11.1	512	678	993	1405	2146	4056
3	•	•	•	•	•	2560	44.5	14.3	737	975	1428	2020	3087	5834
	•	•	•	•	•	3360	50.8	14.3	968	1281	1875	2652	4052	7658
4	•	•	•	•	•	5250	63.5	15.9	1513	2001	2930	4144	6331	11966

最大畅通孔径表示的是能够通过且不会发生堵塞的外来颗粒的最大直径。

对于接口为 1/4" 和 3/8" 的喷嘴, 在 2.8 bar 的压力下能够达到最适宜喷射角度。

最大的工作压力取决于喷嘴的材料、尺寸和具体应用。如需更多信息, 请致电垂询。

尺寸和重量

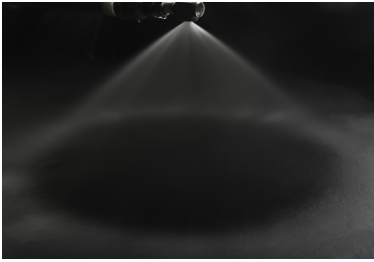
图示	接口尺寸 (in.)	长度 (mm)	六角形 (mm)	净重 (kg)
	1/4	47.6	14.3	.03
	3/8	47.6	17.5	.05
	1/2	63.5	22.2	.08
	3/4	69.8	27	.14
	1	92.1	34.9	.31
	1-1/2	111.1	50.8	.77
	2	174.6	63.5	1.4
	3	203.2	95.2	3.6
	4	228.6	114.3	5.6

材质

材质	材质代码	喷嘴型号
棒料:		KSJ
黄铜	(无)	•
聚四氟乙烯	TEF	•
聚氯乙烯	PVC	•
铸件:		
316 不锈钢	SS	•

订购信息

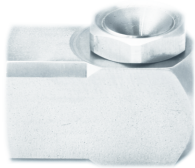
标准型喷嘴				
1/4	KSJ - SS	120	13	
接口尺寸	喷嘴型号	材质代码	喷射角度	流量大小
如需 BSPT 螺纹接口, 请在喷嘴接口尺寸前加字母 "B"。				



■ 优点和特性

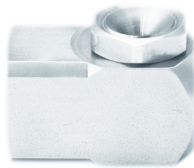
- 空心锥形喷雾，喷雾面积为空心环形。
- 在 1.5 bar 下，喷射角度为 85° 到 145° 。
- 独特的无障碍通道设计最大程度减少了堵塞的发生，
- 分布均匀，压力和流量适用范围广。
- 能在较低压力下也能对液体进行很好的雾化，产生很好的效果。
- 多数型号的帽盖可拆卸，便于检修和清洁。
- 多数喷嘴采用斜坡设计，缓解了液体涡流对液体腔的磨钻，延长喷嘴寿命。

【 FA-W 】



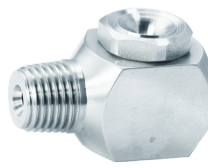
涡流腔设计
可拆卸的帽盖
1/8" 到 1/2" NPT
或 BSPT (F)

【 FAX-W 】



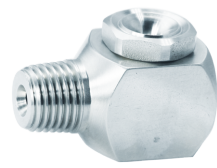
斜坡式设计
可拆卸的帽盖
1/8" 到 1/2" NPT
或 BSPT (F)

【 MB-W 】



涡流腔设计
可拆卸的帽盖
1/8" 到 1/2" NPT
或 BSPT (M)

【 MBX-W 】



斜坡式设计
可拆卸的帽盖
1/8" 到 1/2" NPT
或 BSPT (M)

■ 典型应用：

- 盐水喷雾
- 粉尘控制
- 气体洗涤、清洗和冷却
- 金属处理 / 磷化处理
- 产品脱脂
- 喷淋冷却
- 气体调质

空心锥形喷雾喷嘴 广角型



Mideler Fog Systems Co.[®]
Spray Solution Provider

性能数据

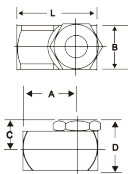
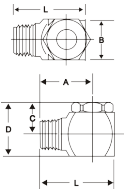
* 在指定的压力下 (以巴为单位)。

接口 尺寸 (in.)	喷嘴 型号				流量 大小	标称 接口 直径 (mm)	标称 喷嘴 直径 (mm)	流量 (l/min)*										喷射角度 (°)*		
	FA-W	FAX-W	MB-W	MBX-W				0.4	0.5	0.7	1	1.5	2	3	4	6	0.7	1.5	6	
1/8	●	●	●	●	0.5-0.5W	.79	1.2	-	-	.18	.22	.27	.31	.38	.45	.55	-	117	98	
	●	●	●	●	1-1W	1.6	1.6	-	-	.38	.45	.55	.63	.78	.90	1.0	-	125	110	
	●	●	●	●	2-3W	2.0	2.8	-	.80	.96	1.0	1.3	1.5	1.9	2.2	2.7	114	114	97	
	●	●	●	●	3-3W	2.4	2.8	-	.96	1.1	1.3	1.6	1.8	2.3	2.6	3.2	114	114	97	
	●	●	●	●	3-5W	2.4	3.2	-	1.0	1.2	1.4	1.8	2.1	2.6	3.0	3.7	116	110	95	
	●	●	●	●	2-10W	2.0	4.4	-	1.2	1.5	1.8	2.2	2.5	3.1	3.6	4.5	130	135	120	
	●	●	●	●	5-5W	3.2	3.2	-	1.5	1.8	2.2	2.7	3.1	3.8	4.5	5.4	116	110	92	
	●	●	●	●	5-10W	3.2	4.4	1.8	2.0	2.4	2.9	3.5	4.1	5.0	5.8	7.2	126	121	95	
	●	●	●	●	8-10W	4.0	4.4	2.5	2.8	3.4	4.0	4.9	5.7	7.0	8.1	9.9	124	112	90	
1/4	●	●	●	●	1-1W	1.6	1.6	-	-	.38	.45	.55	.63	.78	.90	1.0	-	117	111	
	●	●	●	●	1-5W	1.6	3.2	-	-	.64	.76	.94	1.0	1.2	1.4	1.8	-	123	124	
	●	●	●	●	1-10W	1.6	4.4	-	-	.80	.95	1.1	1.3	1.6	1.8	2.2	-	144	139	
	●	●	●	●	1-15W	1.6	5.6	-	-	.92	1.0	1.2	1.4	1.8	2.1	2.6	-	128	132	
	●	●	●	●	2-5W	2.0	3.2	-	1.0	1.2	1.4	1.8	2.1	2.6	3.0	3.7	118	123	113	
	●	●	●	●	2-10W	2.0	4.4	-	1.2	1.5	1.8	2.2	2.5	3.1	3.6	4.5	138	136	126	
	●	●	●	●	5-5W	3.6	3.2	-	1.5	1.8	2.2	2.7	3.1	3.8	4.5	5.5	114	113	104	
	●	●	●	●	5-10W	3.6	4.4	1.8	2.0	2.4	2.9	3.5	4.1	5.0	5.8	7.2	130	130	119	
	●	●	●	●	5-15W	3.6	5.6	2.1	2.4	2.9	3.4	4.2	4.9	6.0	6.9	8.5	130	132	120	
	●	●	●	●	8-10W	4.0	4.4	2.5	2.8	3.4	4.0	4.9	5.7	7.0	8.1	9.9	129	122	103	
	●	●	●	●	10-10W	4.8	4.4	2.8	3.1	3.7	4.5	5.5	6.3	7.8	9.0	11.1	120	108	95	
	●	●	●	●	8-15W	4.0	5.6	3.0	3.4	4.1	4.9	6.0	7.0	8.6	9.9	12.2	129	122	107	
	●	●	●	●	10-15W	4.8	5.6	3.4	3.8	4.6	5.4	6.6	7.6	9.4	10.8	13.4	120	108	97	
	●	●	●	●	15-15W	6.0	5.6	4.2	4.7	5.6	6.7	8.3	9.6	11.7	13.6	16.6	101	95	88	
3/8	●	●	●	●	5-10W	3.6	4.4	1.8	2.0	2.4	2.9	3.5	4.1	5.0	5.8	7.2	130	123	102	
	●	●	●	●	5-15W	3.6	5.6	2.1	2.4	2.9	3.4	4.2	4.9	6.0	6.9	8.5	138	131	112	
	●	●	●	●	8-10W	4.4	4.4	2.5	2.8	3.4	4.0	4.9	5.7	7.0	8.1	9.9	122	110	96	
	●	●	●	●	10-10W	5.2	4.4	2.8	3.1	3.7	4.5	5.5	6.3	7.8	9.0	11.1	116	108	93	
	●	●	●	●	8-15W	4.4	5.6	3.0	3.4	4.1	4.9	6.0	7.0	8.6	9.9	12.2	133	120	105	
	●	●	●	●	10-15W	5.2	5.6	3.4	3.8	4.6	5.4	6.6	7.6	9.4	10.8	13.3	126	115	100	
	●	●	●	●	8-25W	4.4	7.5	3.7	4.1	4.9	5.8	7.2	8.3	10.2	11.8	14.4	122	118	109	
	●	●	●	●	10-20W	5.2	6.0	3.9	4.4	5.3	6.3	7.7	8.9	11.0	12.7	15.5	118	112	102	
	●	●	●	●	15-15W	6.0	5.6	4.2	4.7	5.6	6.7	8.3	9.6	11.7	13.6	16.6	116	106	95	
	●	●	●	●	15-20W	6.0	6.0	4.8	5.4	6.5	7.6	9.4	10.9	13.3	15.4	18.9	113	108	98	
	●	●	●	●	20-20W	7.1	6.0	5.6	6.3	7.5	9.0	11.1	12.8	15.7	18.1	21.9	106	102	95	
	●	●	●	●	15-30W	6.0	7.9	6.3	7.0	8.4	9.9	12.2	14.1	17.3	19.9	24.9	116	110	102	
	●	●	●	●	25-25W	7.5	7.5	7.1	8.0	9.6	11.3	13.9	16.0	19.6	22.9	27.9	105	100	93	
	●	●	●	●	25-30W	7.5	7.9	7.9	8.9	10.7	12.7	15.5	17.9	21.9	25.9	30.9	105	101	94	
1/2	●	●	●	●	50-50W	9.5	11.1	14.3	16.0	19.1	22.9	27.9	31.9	38.9	45.9	55.9	110	102	93	

中间流量: 适用于相同管道尺寸的液体帽可以相互替换, 以达到中间流量。

空心锥形喷雾喷嘴 广角型

尺寸和重量

图示	喷嘴 型号	接口 尺寸 (in.)	A (mm)	B (mm)	C (mm)	D (mm)	L (mm)	净重 (kg)
	FA-W, FAX-W (F)	1/8	17.5	16	12	20	25.5	.04
		1/4	22.5	19	13.5	23	32	.08
		3/8	26.5	22.5	17.5	28.5	37.5	.12
		1/2	35	28.5	21.5	36	49.5	.25
	MB-W, MBX-W (M)	1/8	22.5	16	12	20	30.5	.04
		1/4	25.5	19	13.5	23	35	.07
		3/8	28.5	22.5	17.5	28.5	40	.11
		1/2	35	28.5	21.5	36	49.5	.20

材质

材质	材质 代码	喷嘴型号			
		FA-W	FAX-W	MB-W	MBX-W
黄铜	(无)	•	•	•	•
低碳钢	I	•	•	•	•
303 不锈钢	SS	•	•	•	•
316 不锈钢	316SS	•	•	•	•
聚氯乙烯	PVC	•		•	
聚丙烯	PP				

订购信息

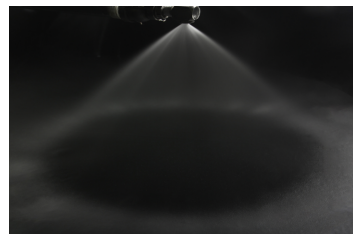
标准型喷嘴				
1/4	FA	-	SS	8-10W
I	I		I	
接口 尺寸	喷嘴 型号		材质 代码	流量 大小

如需 BSPT 螺纹接口，请在喷嘴接口尺寸前加字母“B”。

直线型空心锥形喷雾喷嘴 广角型



Mideler Fog Systems Co.[®]
Spray Solution Provider



【 MBD-W 】



可拆卸帽盖
3/8" 到 3/4" NPT 或 BSPT (M)

■ 优点和特性

- 空心锥形喷雾，喷雾面积为空心环形。
- 在 1.5 bar 下，喷射角度为 110° 到 125°。
- 分布均匀，压力和流量适用范围广。
- 盖帽可以相互替换，方便使用。
- 具有大而畅通的流通道，最大限度减少阻塞发生。

■ 典型应用：

- 盐水喷雾
- 粉尘控制
- 气体洗涤、清洗和冷却
- 金属处理 / 磷化处理
- 产品脱脂
- 水充气
- 喷淋冷却

■ 材质

材质	材质代码	喷嘴型号
		MBD-W
黄铜	(无)	•
303 不锈钢	SS	•

■ 尺寸和重量

图示	接口尺寸 (in.)	A (mm)	B (mm)	C 六角 (mm)	净重 (kg)
	3/8	28	32	17.5	.03
	1/2	32.5	37.5	22.2	.06
	3/4	38	44.5	27	.11

基于各种类的最大 / 最重型号。

■ 订购信息

标准型喷嘴				
3/8	MBD	-	SS	8-10W
接口尺寸	喷嘴型号	材质代码	流量大小	

如需 BSPT 螺纹接口，请在喷嘴接口尺寸前加字母“B”。

直线型空心锥形喷雾喷嘴 广角型



Mideler Fog Systems Co.[®]
Spray Solution Provider

性能数据

MBD-W

*在指定的压力下（以巴为单位）。

接口 尺寸 (in.)	流量 大小	标称 接口 直径 (mm)	标称 喷孔 直径 (mm)	流量 (l/min)*												喷射角度 (°)*		
				0.2	0.4	0.5	0.7	1	1.5	2	3	4	6	7	0.5	1.5	6	
3/8	3-2W	2.4	2.0	-	-	.72	.83	.9	1.1	1.3	1.6	1.9	2.4	2.6	112	109	90	
	3-3W	2.4	2.8	-	-	.95	1.0	1.3	1.6	1.8	2.3	2.6	3.3	3.5	115	112	97	
	3-5W	2.4	3.2	-	-	1.0	1.2	1.5	1.8	2.1	2.6	3.0	3.7	4.1	117	113	103	
	5-5W	2.8	3.2	-	-	1.5	1.8	2.2	2.7	3.1	3.8	4.4	5.5	6.0	115	112	102	
	5-10W	2.8	4.4	-	1.4	2.0	2.4	2.9	3.5	4.0	5.0	5.9	7.1	7.9	119	119	109	
	8-8W	3.9	3.9	-	1.7	2.5	3.0	3.5	4.3	5.1	6.2	7.3	8.9	9.4	116	110	98	
	8-10W	3.9	4.4	-	2.0	2.8	3.3	4.0	5.0	5.9	7.0	8.1	9.8	10.6	118	113	101	
	10-10W	3.9	4.4	-	2.2	3.1	3.7	4.4	5.4	6.2	7.8	9.2	10.9	11.7	118	111	100	
1/2	5-3W	3.2	2.8	0.66	.74	.9	1.1	1.4	1.7	1.9	2.4	2.8	3.4	3.7	118	113	100	
	5-5W	3.2	3.2	.9	1.0	1.5	1.8	2.2	2.7	3.1	3.8	4.4	5.5	6.0	121	116	102	
	8-8W	3.9	3.9	1.5	1.7	2.5	3.0	3.5	4.3	5.1	6.2	7.3	8.9	9.4	119	113	103	
	10-15W	4.4	5.6	2.4	2.7	3.8	4.5	5.5	6.6	7.7	9.4	11.0	13.3	14.4	120	112	102	
	15-15W	4.4	5.6	2.9	3.3	4.9	5.6	6.6	8.2	9.6	11.8	14.0	16.6	18.2	117	111	104	
3/4	8-25W	4.4	7.5	2.5	2.8	4.1	4.9	5.9	7.4	8.5	10.2	11.8	14.5	15.5	124	120	111	
	10-10W	5.2	4.4	1.9	2.1	3.1	3.7	4.4	5.4	6.2	7.8	9.2	10.9	11.7	118	111	100	
	10-30W	5.2	7.9	3.6	4.0	6.1	7.1	8.5	10.2	11.8	14.5	16.7	20.9	22.9	124	117	108	
	15-15W	6.4	5.6	2.9	3.3	4.9	5.6	6.6	8.2	9.6	11.8	13.7	16.6	18.2	117	112	102	
	15-25W	6.4	7.5	4.0	4.5	6.1	7.2	8.8	10.6	12.5	15.3	17.8	21.9	22.9	119	114	106	
	20-25W	7.1	7.5	4.7	5.3	8.0	9.4	11.4	13.7	15.9	19.6	22.9	27.9	29.9	118	112	105	
	20-30W	7.1	7.9	5.1	5.7	8.4	9.8	11.8	14.5	16.7	20.9	23.9	28.9	30.9	118	112	105	
	25-25W	7.1	7.5	5.1	5.7	8.0	9.4	11.4	13.7	15.9	19.6	22.9	27.9	29.9	117	110	103	
	25-30W	7.1	7.9	5.5	6.2	8.8	10.6	12.6	15.7	18.1	21.9	25.9	30.9	33.9	117	110	103	

双接口，每个接口都为给定的直径。