

## ■ 标准快速 喷嘴主体

- KJ 内螺纹和 KJJ 外螺纹接口
- KJL 内螺纹和 KJJL 外螺纹接口



KJ 和 KJL 内螺纹主体或



KJJ 和 KJJL 外螺纹主体

## ■ 快速连接空心锥形喷嘴

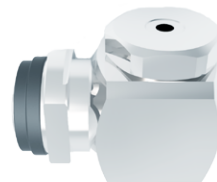
快速连接空心锥形喷嘴由两部分组成，喷嘴主体和喷头。喷头有 KA, KLA 两种，可任意与主体连接。

### 【 KA 】



标准喷头 / 中小流量

### 【 KLA 】



大接口喷头 / 大流量



## 标准型

## 性能数据

\* 在指定的压力下（以巴为单位）。

接口尺寸 (in.)	喷头 型号		流量 大小	标称 接口 直径 (mm)	标称 喷孔 直径 (mm)	流量 (l/min)*											喷射角度 (°)*		
	KA	KLA				0.2	0.4	0.7	1	1.5	2	3	4	6	7	0.7	15	6	
1/8, 1/4, 3/8, 1/2	●		.5	.79	1.2	-	-	.18	.22	.27	.31	.38	.45	.55	.59	-	58	69	
	●		1	1.6	1.6	-	-	.37	.45	.55	.63	.78	.90	1.0	1.1	-	64	76	
	●		2	2.0	2.0	-	.57	.75	.90	1.0	1.2	1.5	1.7	2.1	2.3	52	61	69	
	●		3	2.4	2.4	-	.85	1.0	1.3	1.6	1.8	2.3	2.6	3.3	3.5	52	64	77	
	●		5	3.2	3.2	.09	1.3	1.8	2.2	2.7	3.1	3.8	4.5	5.5	5.9	56	67	76	
	●		8	4.0	4.0	1.5	2.2	3.0	3.5	4.4	5.1	6.2	7.2	8.8	9.5	56	65	70	
	●		10	4.4	4.4	1.9	2.8	3.7	4.5	5.5	6.3	7.8	9.0	11.1	12.0	55	65	72	
	●		15	5.9	5.2	3.0	4.2	5.6	6.7	8.3	9.6	11.7	13.6	16.7	18.0	63	71	72	
3/8, 1/2	●		20	7.1	6.4	4.0	5.7	7.5	9.0	11.1	12.8	15.7	18.1	21.9	23.9	63	70	74	
	●		25	7.5	7.5	5.0	7.1	9.4	11.3	13.9	16.0	19.6	22.9	27.9	29.9	63	70	74	
	●		30	8.3	7.9	6.0	8.5	11.3	13.6	16.7	19.2	23.9	26.9	33.9	35.9	63	70	74	
	●		15-30.1	5.9	7.9	4.6	6.5	8.6	10.4	12.7	14.7	18.1	20.9	25.9	27.9	40	50	54	
	●		25-30.1	7.5	7.9	5.6	8.0	10.6	12.7	15.5	17.9	21.9	25.9	30.9	33.9	40	47	51	
	●		50-50.1	8.7	9.5	10.1	14.3	19.0	22.9	27.9	31.9	38.9	45.9	55.9	59.9	40	47	50	
	●		50-50.3	8.7	9.5	10.1	14.3	19.0	22.9	27.9	31.9	38.9	45.9	55.9	59.9	72	76	78	
	●		40	9.5	9.1	8.1	11.4	15.2	18.1	21.9	25.9	31.9	35.9	44.9	47.9	72	76	78	
	●		50	9.5	11.1	10.1	14.3	19.0	22.9	27.9	31.9	38.9	45.9	55.9	59.9	74	79	82	
	●		60	9.5	13.1	12.1	17.2	22.9	26.9	33.9	38.9	46.9	54.9	66.9	71.9	77	82	86	

## 尺寸和重量

图示	喷嘴型号	A (mm)	B 六角形 (mm)	C (mm)	H (mm)	L 长度 (mm)	净重 (kg)
	KJ+KA	48	25.4	22.5	29.5	57.5	.14
	KJJ+KA	46	22.2	22.5	29.5	55.5	.11
	KJL+KLA	55.5	28.6	21	33.5	65	.20
	KJJL+KLA	56.5	28.6	21	33.5	66	.20

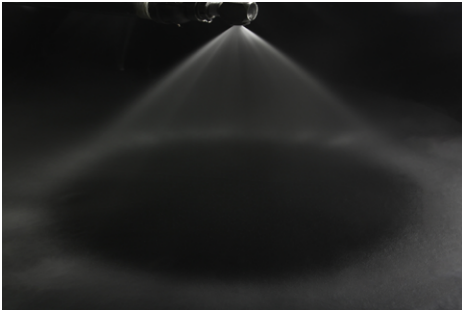
## 主体型号

接口尺寸 (in.)	标准型主体			
	内螺纹接口		外螺纹接口	
	KJ	KJL	KJJ	KJL
1/8	•		•	
1/4	•		•	
3/8	•	•	•	•
1/2	•	•	•	•

## 材质

材质	材质代码	喷头	
		KA	KLA
黄铜	(无)	•	•
303 不锈钢	SS	•	•

也可以根据客户要求提供其他材质。



## ■ 优点和特性

- 空心锥形喷雾，形成环形的喷雾区域。
- 在 1.5 bar 压力下，喷射角度为 95° 到 145°。
- 喷头安装快速方便，无需工具，自动校正喷雾区域，节省生产调试时间。
- 喷嘴主体可以重复利用，仅需更换喷头来降低成本。
- 超大畅通的孔径降低堵塞的发生。
- 标准快速空心锥形喷雾喷嘴的组成：
- 喷嘴主体、带内置密封圈的喷头（密封圈材质有多种，可抵御强化学腐蚀）
- 喷嘴材质可供选择

## ■ 标准快速连接喷嘴主体

- KJ 内螺纹和 KJJ 外螺纹接口
- KJL 内螺纹和 KJL 外螺纹接口



KJ 和 KJL 内螺纹主体或



KJJ 和 KJL 外螺纹主体

## ■ 快速空心锥形喷嘴

快速空心锥形喷嘴由两部分组成：主体和喷头。喷头有 KA-W 和 KLA-W 两种型号，均可与内螺纹或外螺纹主体组合使用。

### 【 KA-W 】



标准喷头 / 中小流量

### 【 KLA-W 】



大接口喷头 / 大流量

# 快速连接空心锥形喷嘴 广角型



Mideler Fog Systems Co.®  
Spray Solution Provider

## 性能数据

\* 在指定的压力下 (以巴为单位)。

接口 尺寸 (in.)	喷头型号		流量 大小	标称 接口 直径 (mm)	标称 喷孔 直径 (mm)	流量 (l/min)*										喷射角度 (°)*		
	KA-W	KLA-W				0.4	0.5	0.7	1	1.5	2	3	4	6	0.7	1.5	6	
1/4, 3/8, 1/2	●	1-1W	1.6	1.6	-	-	.38	.45	.55	.63	.78	.90	1.0	110	117	111		
	●	1-5W	1.6	3.2	-	-	.64	.76	.94	1.0	1.2	1.4	1.8	100	123	124		
	●	1-10W	1.6	4.4	-	-	.80	.95	1.1	1.3	1.6	1.8	2.2	140	144	139		
	●	1-15W	1.6	5.6	-	-	.92	1.0	1.2	1.4	1.8	2.1	2.6	105	128	132		
	●	2-5W	2.0	3.2	-	1.0	1.2	1.4	1.8	2.1	2.6	3.0	3.7	118	123	113		
	●	2-10W	2.0	4.4	-	1.2	1.4	1.8	2.2	2.5	3.1	3.6	4.5	138	136	126		
	●	5-5W	3.6	3.2	-	1.5	1.8	2.2	2.7	3.1	3.8	4.5	5.5	114	113	104		
	●	5-10W	3.6	4.4	1.8	2.0	2.4	2.9	3.5	4.1	5.0	5.8	7.2	130	130	119		
	●	5-15W	3.6	5.6	2.1	2.4	2.9	3.4	4.2	4.9	6.0	6.9	8.5	130	132	120		
	●	8-10W	4.0	4.4	2.5	2.8	3.3	4.0	4.9	5.7	7.0	8.1	9.9	129	122	103		
	●	10-10W	4.8	4.4	2.8	3.1	3.7	4.5	5.5	6.3	7.8	9.0	11.1	120	108	95		
	●	8-15W	4.0	5.6	3.0	3.4	4.0	4.9	6.0	7.0	8.6	9.9	12.2	129	122	107		
	●	10-15W	4.8	5.6	3.4	3.8	4.5	5.4	6.6	7.6	9.4	10.8	13.3	120	108	97		
	●	15-15W	6.0	5.6	4.2	4.7	5.6	6.7	8.3	9.6	11.7	13.6	16.6	101	95	88		
3/8, 1/2	●	15-15W	6.0	5.6	4.2	4.7	5.6	6.7	8.3	9.6	11.7	13.6	16.6	116	106	95		
	●	15-20W	6.0	6.0	4.8	5.4	6.4	7.6	9.4	10.9	13.3	15.4	18.9	113	108	98		
	●	20-20W	7.1	6.0	5.6	6.3	7.5	9.0	11.1	12.8	15.7	18.1	21.9	106	102	95		
	●	15-30W	6.0	7.9	6.3	7.0	8.3	9.9	12.2	14.1	17.3	19.9	24.9	116	110	102		
	●	25-25W	7.5	7.5	7.1	8.0	9.5	11.3	13.9	16.0	19.6	22.9	27.9	105	100	93		
	●	25-30W	7.5	7.9	7.9	8.9	10.5	12.7	15.5	17.9	21.9	25.9	30.9	105	101	94		
1/2	●	50-50W	9.5	11.1	14.3	16.0	18.9	22.9	27.9	31.9	38.9	45.9	55.9	110	102	93		

## 典型应用：

### 标准快速空心锥形喷雾喷嘴

- 粉尘控制
- 气体调质
- 金属处理
- 产品脱脂
- 喷淋冷却
- 润湿
- 淀粉喷淋

# 快速连接空心锥形喷嘴 广角型



Mideler Fog Systems Co.<sup>®</sup>  
Spray Solution Provider

## 尺寸和重量

\* 在指定的压力下（以巴为单位）。

图示	喷嘴 型号	A (mm)	B 六角形 (mm)	C (mm)	H (mm)	L 长度 (mm)	净重 (kg)
	KJ+KA-W	48	25.4	22.5	29.5	57.5	57.5
	KJJ+KA-W	46	22.2	22.5	29.5	55.5	57.5
	KJL+KLA-W	55.5	28.6	21	33.5	65	57.5
	KJL+KLA-W	56.5	28.6	21	33.5	66	57.5

## 主体型号

接口尺寸 (in.)	标准型主体			
	内螺纹接口		外螺纹接口	
	KJ	KJL	KJJ	KJL
1/4	•		•	
3/8	•	•	•	•
1/2	•	•	•	•

## 订购信息

全套快速空心锥形喷嘴						
喷嘴主体				喷头		
1/4	KJJ	SS	+	KA	SS	10-10W
接口 尺寸	主体 型号	材质 代码		喷头 型号	材质 代码	流量 大小

## 材质

材质	材质代码	喷头	
		KA-W	KLA-W
黄铜	(无)	•	•
303 不锈钢	SS	•	•

也可以根据客户要求提供其他材质。

A 5

快速连接空心锥形喷嘴