

## ■ 优点和特性

- 实心锥形的喷雾形状，喷雾面积呈圆形。
- 无需工具就可以快速方便地安装喷头，自动校准，节省生产，调试时间。
- 喷嘴主体可以重复利用，仅需更换喷头，来降低成本。
- 不可拆卸式叶片可促成在打击区域内形成均匀的喷雾分布。
- 标准快速实心锥形喷嘴组件：
  - 喷嘴主体，带密封垫圈的喷头。

## ■ 标准快速连接喷嘴主体

- KJ 内螺纹和 KJJ 外螺纹接口
- KJL 内螺纹和 KJJL 外螺纹接口



KJ 和 KJJL 内螺纹主体或



KJJ 和 KJJL 外螺纹主体

## ■ 快速实心锥形喷头

快速实心锥形喷嘴由两部分组成：主体和喷头。喷头有 KG, KLG, KH, KLH 四种喷头，每种喷头均可与内螺纹或外螺纹主体组合使用。

### 【 KG 】



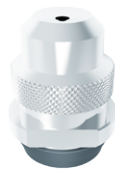
标准喷头 / 中小流量

### 【 KLG 】



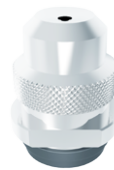
大接口喷头 / 大流量  
可拆卸的帽盖和叶片

### 【 KH 】

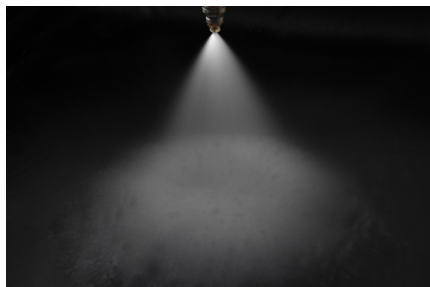


标准接口 / 中小流量  
不可拆卸式叶片

### 【 KLH 】



大接口喷头 / 大流量  
不可拆卸式叶片



## ■ 典型应用：

- 冷却煤、原料金属或其他材料
- 粉尘控制
- 消防 / 灭火
- 泡沫分解、曝气、脱泡
- 漆气、清洗、冷却
- 清洗 / 冲洗

## ■ 性能数据

\* 在指定的压力下 (以巴为单位)。

接口尺寸 (in.)	喷嘴型号				流量 大小	标称喷嘴 直径 (mm)	最大畅通 通道直径 (mm)	流量 (l/min)*										喷射角度 (°)*		
	KG	KLH	KH	KLH				0.4	0.5	0.7	1.5	2	3	4	6	7	10	0.5	1.5	6
1/8, 1/4, 3/8, 1/2	•				1	.89	.64	-	-	.37	.55	.63	.78	.90	1.0	1.1	1.3	-	58	53
	•				1.5	1.2	.64	-	.47	.56	.83	.96	1.1	1.3	1.6	1.7	2.1	52	65	59
	•				2	1.2	1.0	.57	.63	.75	1.0	1.2	1.5	1.7	2.1	2.3	2.8	43	50	46
	•				2.5	1.35	1.0	.71	.80	.94	1.3	1.5	1.9	2.2	2.7	2.9	3.5	43	50	46
	•				3	1.5	1.0	.85	.96	1.0	1.6	1.8	2.3	2.6	3.3	3.5	4.2	52	65	59
	•		•		3.5	1.6	1.3	0.9	1.0	1.2	1.9	2.2	2.7	3.1	3.8	4.1	4.9	43	50	46
	•				4	1.7	1.3	1.1	1.2	1.4	2.1	2.5	3.1	3.5	4.4	4.7	5.7	48	55	50
	•				5	2.0	1.3	1.3	1.5	1.8	2.7	3.1	3.8	4.5	5.5	5.9	7.1	52	65	59
1/4, 3/8, 1/2	•		•		6.5	2.4	1.6	1.8	2.0	2.4	3.5	4.1	5.0	5.8	7.2	7.7	9.3	45	50	46
					8	2.4	1.6	2.2	2.5	3.0	4.4	5.1	6.2	7.2	8.8	9.5	11.4	54	65	61
	•		•		10	3.2	1.6	2.8	3.1	3.7	5.5	6.3	7.8	9.0	11.1	12.0	14.3	58	67	61
					15	3.6	1.6	4.2	4.7	5.6	8.3	9.6	11.7	13.6	16.7	18.0	21.9	80	85	80
3/8, 1/2	•				9.5	2.6	2.4	2.6	3.0	3.5	5.2	6.0	7.4	8.6	10.5	11.4	13.6	45	50	46
	•		•		15	3.6	2.4	4.2	4.7	5.6	8.3	9.6	11.7	13.6	16.7	18.0	21.9	64	67	61
	•				20	4.0	2.8	5.7	6.3	7.5	11.1	12.8	15.7	18.1	21.9	23.9	28.9	76	80	73
	•		•		22	4.5	2.8	6.2	7.0	8.3	12.2	14.1	17.3	19.9	24.9	26.9	31.9	87	90	82
1/2	•				16	3.5	3.2	4.5	5.1	6.0	8.8	10.2	12.5	14.5	17.8	19.2	22.9	48	50	46
	•				20	4.1	3.2	5.7	6.3	7.5	11.1	12.8	15.7	18.1	21.9	23.9	28.9	62	65	59
	•		•		25	4.6	3.2	7.1	8.0	9.4	13.9	16.0	19.6	22.9	27.9	29.9	35.9	64	67	61
	•				30	4.8	3.6	8.5	9.6	11.3	16.7	19.2	23.9	26.9	33.9	35.9	42.9	69	72	66
	•				32	5.2	3.6	9.1	10.2	12.1	17.8	20.9	24.9	28.9	35.9	38.9	45.9	72	75	68
	•				40	6.2	3.6	11.4	12.8	15.2	21.9	25.9	31.9	35.9	44.9	47.9	57.9	88	91	83
	•				50	6.8	4.0	14.3	16.0	19.0	27.9	31.9	38.9	45.9	55.9	59.9	71.9	91	94	86

以上列出的最大畅通通道直径表示的是能够通过通道且不会发生堵塞的外来颗粒的最大直径。

# 快速连接实心锥形喷雾喷嘴 标准型



Mideler Fog Systems Co.<sup>®</sup>  
Spray Solution Provider

## 尺寸和重量

图示	喷嘴 型号	长度 (mm)	六角形 (mm)	净重 (kg)
	KJ+KG	61	25.4	.14
	KJJ+KG	59	22.2	.13
	KJL+KLG	70.5	28.6	.23
	KJL+KLG	72	28.6	.21
	KJ+KH	50	25.4	.07
	KJJ+KH	47	25.4	.06
	KJL+KLH	57	28.6	.13
	KJL+KLH	58	28.6	.13

## 主体型号

接口尺寸 (in.)	标准型主体			
	内螺纹接口		外螺纹接口	
	KJ	KJL	KJJ	KJL
1/8	•		•	
1/4	•		•	
3/8	•	•	•	•
1/2	•	•	•	•

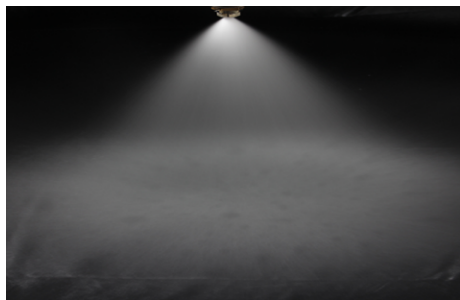
## 材质

材质	材质 代码	喷头			
		KG	KLK	KH	KLH
黄铜	(无)	•	•	•	•
303 不锈钢	SS	•	•	•	•

标准快速实心锥形喷嘴，有黄铜喷嘴（带丁腈橡胶密封垫圈）  
和不锈钢喷嘴（带 Viton<sup>®</sup> 氟化橡胶密封垫圈）。

## 订购信息

全套快速实心锥形喷嘴								
喷嘴主体					喷头			
1/4	KJ	-	SS	+	KH	-	SS	8
接口 尺寸	主体 型号		材质 代码		喷头 型号		材质 代码	流量 大小



## ■ 优点和特性

- 广角实心锥形喷雾形状，喷雾面积为圆形，在 0.7 bar 下喷射角度为 120°。
- 无需工具就可以快速方便地安装喷头，自动校准。
- 喷嘴主体可以反复使用—仅需替换喷头，降低使用成本。
- 一些型号的帽盖和叶片可以拆卸，便于检修和清理。
- 不可拆卸式叶片可促成在打击区域内形成均匀的喷雾分布。
- 标准的快速实心锥形喷雾喷嘴组件：
  - 喷嘴主体，带密封圈的喷头。

A<sub>9</sub>

快速连接实心锥形喷嘴

## ■ 标准快速连接喷嘴主体

- KJ 内螺纹和 KJJ 外螺纹接口
- KJL 内螺纹和 KJL 外螺纹接口



KJ 和 KJL 内螺纹主体或



KJJ 和 KJL 外螺纹主体

## ■ 快速实心锥形喷头

快速实心锥形喷嘴由两部分组成：主体和喷头。KG-W、KLG-W、KH-W、KLH-W 四种喷头类型。每种喷头都可以与内螺纹主体或外螺纹主体相结合。

### 【 KG-W 】



标准接口 / 中小流量  
可拆卸的帽盖和叶片

### 【 KLG-W 】



大接口 / 大流量  
可拆卸的帽盖和叶片

### 【 KH-W 】



标准接口 / 中小流量  
不可拆卸式叶片

### 【 KLH-W 】



大接口 / 大流量  
不可拆卸式叶片

# 快速连接实心锥形喷雾喷嘴 广角型



Mideler Fog Systems Co.<sup>®</sup>  
Spray Solution Provider

## 性能数据

\* 在指定的压力下 (以巴为单位)。

接口尺寸 (in.)	喷头型号				流量 大小	标称喷孔 直径 (mm)	最大畅通 通道直径 (mm)	流量 (l/min)*								喷射角度 (°)*		
	KG-W	KLG-W	KH-W	KLH-W				0.4	0.5	0.7	1.5	2	3	4	6	0.4	0.7	6
1/8, 1/4, 3/8, 1/2	•		•		2.8W	1.6	1.0	-	-	1.0	1.5	1.7	2.1	2.5	3.0	-	120	102
	•				4.3W	2.0	1.0	-	-	1.5	2.3	2.7	3.3	3.8	4.7	-	120	102
	•		•		5.6W	2.4	1.0	-	1.7	2.0	3.0	3.5	4.3	5.0	6.2	-	120	102
	•		•		8W	2.4	1.3	-	2.5	3.0	4.4	5.1	6.2	7.2	8.8	-	120	103
1/4, 3/8, 1/2	•		•		10W	2.8	1.3	2.8	3.1	3.7	5.5	6.3	7.8	9.0	11.1	112	120	103
	•		•		12W	3.2	1.3	3.4	3.8	4.5	6.6	7.6	9.4	10.8	13.3	114	120	103
	•		•		14W	3.6	1.6	3.9	4.4	5.2	7.7	8.9	11.0	12.7	15.5	114	120	103
	•				17W	4.0	1.6	4.8	5.4	6.4	9.4	10.9	13.3	15.4	18.9	114	120	103
3/8, 1/2	•			•	20W	4.4	2.4	5.7	6.3	7.5	11.1	12.8	15.7	18.1	21.9	114	120	104
	•				24W	4.8	2.4	6.8	7.6	9.1	13.3	15.4	18.9	21.9	26.9	114	120	104
	•				27W	5.2	2.8	7.7	8.6	10.2	15.0	17.3	20.9	24.9	29.9	114	120	106
		•			30W	5.6	2.8	8.5	9.6	11.3	16.7	19.2	23.9	26.9	33.9	114	120	108
1/2		•			35W	6.0	3.2	10.0	11.2	13.2	19.4	22.9	27.9	31.9	38.9	114	120	108
		•			40W	6.4	3.2	11.4	12.8	15.2	21.9	25.9	31.9	35.9	44.9	114	120	108
		•			45W	6.4	3.6	12.9	14.4	17.1	24.9	28.9	35.9	40.9	49.9	114	120	110
		•			50W	6.7	4.0	14.3	16.0	19.0	27.9	31.9	38.9	45.9	55.9	114	120	112
			•															

以上列出的最大畅通通道直径表示的是能够通过通道且不会发生堵塞的外来颗粒的最大直径。

## 尺寸和重量

图示	喷嘴 型号	长度 (mm)	六角形 (mm)	净重 (kg)
	KJ+KG-W	68	25.4	.16
	KJL+KG-W	66.5	22.2	.13
	KJL+KLG-W	80	28.6	.24
	KJL+KLH-W	81	28.6	.24
	KJ+KH-W	52.5	25.4	.10
	KJL+KH-W	50	25.4	.10
	KJL+KLH-W	60	28.6	.14
	KJL+KLH-W	63.5	28.6	.14

基于各种类的最大 / 最重型号。

## 主体型号

接口尺寸 (in.)	标准型主体			
	内螺纹接口		外螺纹接口	
	KJ	KJL	KJJ	KJL
1/8	•		•	
1/4	•		•	
3/8	•	•	•	•
1/2	•	•	•	•

## 材质

材质	材质 代码	喷头			
		KG-W	KLG-W	KH-W	KLH-W
黄铜	(无)	•	•	•	•
303 不锈钢	SS	•	•	•	•

标准快速实心锥形喷嘴，有黄铜喷嘴（带丁腈橡胶密封圈）

和不锈钢喷嘴（带 Viton<sup>®</sup> 氟化橡胶密封圈）。

也可以根据客户要求提供其他材质。



## ■ 优点和特性

- 实心锥形喷雾形状，喷雾面积呈矩形或正方形。
- 在 0.5 bar 的工作压力下，呈现喷射角度从 40° 到 80° 的矩形或者正方形喷雾。
- 整体式帽盖，叶片不可拆卸。
- 喷头安装快速简便，无需工具，节省生产安装时间。
- 喷嘴主体可反复使用，只需更换喷头，从而降低了成本。
- 标准快速实心锥形喷嘴组件：
  - 喷嘴主体，带密封圈的喷头。

A<sub>11</sub>

快速连接实心锥形喷嘴

## ■ 标准快速连接喷嘴主体

- KJ 内螺纹和 KJJ 外螺纹接口
- KJL 内螺纹和 KJL 外螺纹接口



KJ 和 KJL 内螺纹主体或



KJJ 和 KJL 外螺纹主体

## ■ 快速实心锥形喷头

快速实心锥形喷嘴由两部分组成：喷嘴主体和喷头。喷头的型号有 KH-SQ 和 KLH-SQ。每种喷头都可以与内螺纹主体或外螺纹主体相结合。

### 【 KH-SQ 】



标准接口 / 中小流量

### 【 KLH-SQ 】



大接口 / 大流量

## ■ 典型应用

- 冷却 / 淬火
- 粉尘控制
- 消防 / 灭火
- 气体洗涤、清洗、冷却
- 蚀刻 / 显影
- 产品清洗 / 冲洗

# 快速连接实心锥形喷雾喷嘴 方形喷雾型



Mideler Fog Systems Co.®  
Spray Solution Provider

## 性能数据

\* 在指定的压力下 (以巴为单位)。

主体 接口 尺寸 (in.)	喷头型号		流量 大小	标称 喷孔 直径 (mm)	最大畅 通通道 直径 (mm)	流量 (l/min)*										喷射角度 (°)*		
	KH-SQ	KLH-SQ				0.4	0.5	0.7	1.5	2	3	4	6	7	10	0.5	1.5	6
1/8, 1/4, 3/8, 1/2	•		3.6SQ	1.6	1.3	1.0	1.1	1.3	1.8	2.1	2.6	3.0	3.6	3.9	4.6	40	52	47
	•		6SQ	2.4	1.3	1.7	1.9	2.2	3.1	3.6	4.4	5.0	6.0	6.5	7.7	60	66	60
1/4, 3/8, 1/2	•		10SQ	2.8	1.6	2.8	3.2	3.7	5.3	6.1	7.3	8.4	10.1	10.9	12.9	62	67	61
	•		12SQ	3.2	1.6	3.4	3.8	4.5	6.4	7.3	8.8	10.1	12.2	13.1	15.4	70	75	68
	•		14.5SQ	3.9	1.6	4.2	4.6	5.4	7.7	8.9	10.7	12.2	14.7	15.8	18.7	78	82	75
3/8, 1/2		•	18SQ	4.0	2.4	5.2	5.8	6.8	9.6	11.0	13.3	15.2	18.3	19.7	22.9	71	75	68
1/2		•	36SQ	6.4	3.2	10.5	11.7	13.6	19.4	21.9	26.9	30.9	36.9	39.9	46.9	78	82	75

以上列出的最大畅通通道直径表示的是能够通过通道且不会发生堵塞的外来颗粒的最大直径。

## 尺寸和重量

图示	喷嘴 型号	长度 (mm)	六角形 (mm)	净重 (kg)
	KJ+KH-SQ	50	25.4	.10
	KJJ+KH-SQ	47	25.4	.10
	KJL+KLH-SQ	57	28.6	.14
	KJJL+KLH-SQ	58	28.6	.13

基于各种类的最大 / 最重型号。

## 主体型号

接口 尺寸 (in.)	标准型主体			
	内螺纹接口		外螺纹接口	
	KJ	KJL	KJJ	KJL
1/8	•		•	
1/4	•		•	
3/8	•	•	•	•
1/2	•	•	•	•

## 材质

材质	材质 代码	喷头	
		KH-SQ	KLH-SQ
黄铜	(无)	•	•
303 不锈钢	SS	•	•

标准喷嘴, 有黄铜喷嘴 (带丁腈橡胶圈密封垫圈)  
和不锈钢喷嘴 (带 Viton® 氟化橡胶圈密封垫圈)。

## 订购信息

全套快速实心锥形喷嘴						
喷嘴主体			喷头			
3/8	KJ	- SS	+	KH	- SS	10SQ
接口 尺寸	主体 型号	材质 代码		喷头 型号	材质 代码	流量 大小

如需 BSPT 螺纹接口, 请在喷嘴接口尺寸前加字母 "B"。